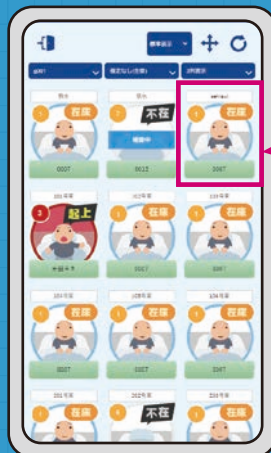


## 施設にWi-Fi環境があれば――

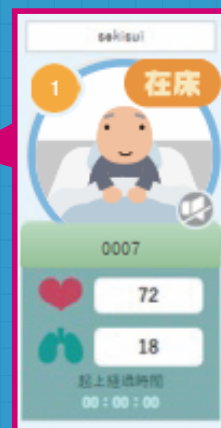
Wi-Fi環境があれば、高精度センサーから得られる情報をサーバーへ送信。  
専用アプリを利用することで、複数の利用者を同時に見守ることや、生活リズムの蓄積による夜間の行動パターン・睡眠状態の把握が可能になります。

### ●スマホでわかる！

起き上がりセンサー情報はスマホでもリアルタイムで受信・確認できます。  
どこにいても起き上がりコールがあれば駆け付けることができるから安心です。



●スマホ版画面



心拍と呼吸がアイコンの下に表示されます。

### スマホ・PCでわかること



### ●PCで詳細データを集中管理！

PCで体動や心拍・呼吸などの介護者データが見れます。介護者ごとのデータを蓄積。介護者の生活リズムの把握など、健康維持に活用できます。



●PC版一覧表示画面

PCで  
集中管理



ライフログが  
取れる

●入居者詳細情報

■高精度起き上がりセンサー ANSIEL (アンシエル)

価格：オープン

販売元

積水マテリアルソリューションズ株式会社

〒103-0023 東京都中央区日本橋本町4-3-6 (PMO日本橋)

☎ 03-6744-5786 <https://www.sekisui-ms.co.jp>

製造元

積水化学工業株式会社 高機能プラスチックカンパニー 住インフラ材戦略室

〒105-8566 東京都港区虎ノ門2-10-4 オークラプレステージタワー

☎ 03-6748-6525 <https://s-ansiel.com/>

アンシエル で検索

高精度起き上がりセンサー

# ANSIEL

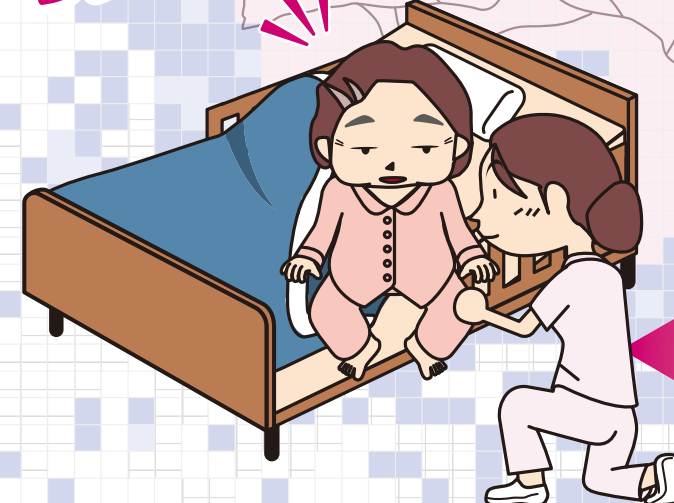
アンシエル

マットレスの下に敷くだけのセキスイ独自開発の高精度センサーが、起き上がりと同時に報せます。  
起き上がりを正確に検知でき、起こりうるリスクを未然に回避します。

### サポート動画公開中！！



リスクを回避！！



駆け付け！！

ナース  
コール

起き上がり後、  
平均5秒程度で  
お報せ



## 独自開発の 高精度センサーで 検知速度が速く 誤情報がほとんど無い!

心拍・呼吸に加え、6つの状態を正確に検知する高精度センサー。  
誤情報の通知が多かった従来のセンサーと比べ、使いやすさが大幅にアップしました。

マット下に  
置くだけ!

設置はマット下に置くだけで完了。  
超高感度センサーだからできるお手軽さ。

センサーサイズ  
幅230mm×長さ800mm×高さ23mm

## ナースコールに接続するだけで使えます

※ただし、中継器・分配器・接続ケーブルは別途ご準備ください

## マット(フロア)センサー での課題

マット(フロア)センサーが鳴動してからでは手遅れになるケースがあります。万が一の場合には、転落し骨折、さらには寝たきりになってしまうケースもあります。

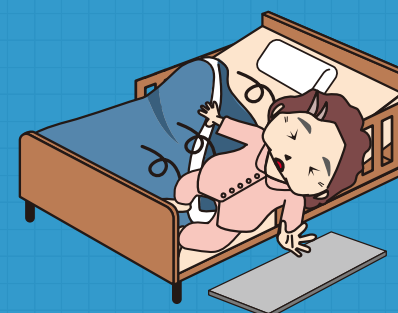
介助が間に合わない



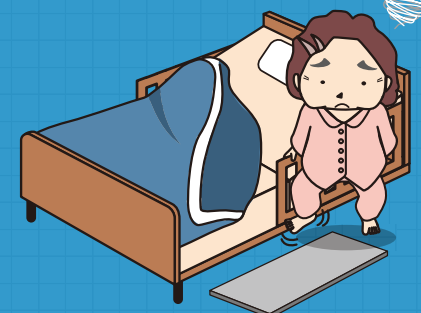
滑る、つまづく、  
転倒する



ベッドからの転落を  
防げない



目立つので気にする、  
避ける



## 状態を正確に検知

— ナースコールでお知らせ可能な状態 —

体動・起始・起上

×

3段階の通知時間

↓

9つのモード選択可能!

### 体動

睡眠時に体が少しでも動いている状態です。寝返りも含まれます。



### 起始

上体を起こそうと動き始めた場合、この状態が表示されます。



### 起上

上体が完全に起き上がった状態です。



夜間の一人歩き  
徘徊リスク



立ち上がり時の  
リスク



## リスクを未然に回避!!